




Tüdőgyógyintézet Törökbalint

2020. évi beszámoló

Törökbalint, 2021. április 27.


Dr. Gálffy Gabriella Ph.D
főigazgató főorvos




Harsányi Imréné
gazdasági igazgató-helyettes

I. Általános indoklás (a feladatkör, tevékenység bemutatása)

- 1) A **Tüdőgyógyintézet Törökbálint** Pest megye lakosságának egészségügyi ellátásán belül valamennyi pulmonológiai, légúti betegség kezelését és gyógyítását végzi. Speciális profiljából adódóan, ma már meghatározó helyet foglal el Pest megye, valamint a Közép-magyarországi Régió egészségügyi ellátórendszerén belül. A betegstruktúránk az elmúlt 15 évben jelentősen megváltozott, átalakult, a hagyományos tüdőgyógyászati ellátás (TBC, Asthma, Bronchitis, COPD) mellett ma már betegeink közel 50 %-át légzőszervi daganatos megbetegedéssel kezeljük.

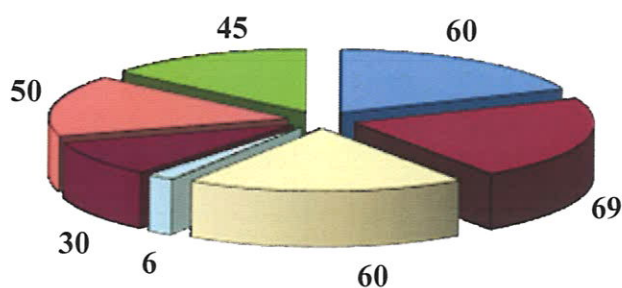
A fekvőbeteg ellátás területéről távozott betegek száma meghaladja az évi 9.000 főt, ebből a felnőtt aktív betegek száma (a kúraszerű ellátással együtt) közel 8.200 fő, a gyerek aktív betegek száma pedig közel 550 fő. Az intézetben kezelt esetek 78-80 %-a a Pest megyében élő lakosság köréből adódik, így a „megyén kívüli” esetek aránya 20-22 %-os.

A kórházi fekvőbeteg ellátás kapacitása összesen **320 ágy**.

Fekvőbeteg ellátás kapacitásának részletezése:

aktív ellátás	<u>225 ágy</u>
<u>ebből:</u> felnőtt tüdőgyógyászat	189 ágy
intenzív terápia	6 ágy
gyermek tüdőgyógyászat	30 ágy
krónikus-rehabilitációs ellátás	<u>95 ágy</u>
<u>ebből:</u> krónikus tüdőgyógyászat	45 ágy
pulmonológiai rehabilitáció	50 ágy
<u>Ágyszám összesen:</u>	<u>320 ágy</u>

A fekvőbeteg-ellátás kapacitásának megoszlása (ágyszám)



■ Felnőtt tüdőgyógyászati osztály I.	■ Felnőtt tüdőgyógyászati osztály II.
■ Felnőtt tüdőgyógyászati osztály III.	■ Intenzív terápiás egység
■ Gyermek tüdőgyógyászati osztály	■ Rehabilitációs osztály
■ Krónikus osztály	

Annak érdekében, hogy a betegeink minél komplexebb ellátást kapjanak, gyógyintézetünk nemcsak a tüdőgyógyászat, hanem a **kapcsolódó társszakmák (és más szakmák), illetve a diagnosztika területén is felkészült a betegek fogadására, ellátására**, melynek keretében **10 járóbeteg szakrendelés és 5 diagnosztikai egység** szolgálja a betegek mielőbbi gyógyulását. A **járóbeteg szakrendelések** (asthma- és pulm. ambulancia, pulmonológia, gyermek-pulmonológia, fül-orr-gégészet, kardiológia, reumatológia, fizioterápia, ideggyógyászat, pszichiátria, szemészet) és **diagnosztikai egységek** (CT, röntgen, EKG, UH, laboratórium) – a fekvőbetegek ellátásán túl – évente mintegy **87 ezer beteg ellátását végzik**.

Járóbeteg szakellátás kapacitása

Szakorvosi óraszám (heti)	260 óra
Nem szakorvosi óraszám (heti)	34 óra
Szűrés-gondozás szakorvosi óraszám (heti)	56 óra
Szűrés-gondozás nem szakorvosi óraszám (heti)	180 óra

A Törökbálinti tüdőgondozó és az öt mozgó ernyőfénykép (MEF) szolgálat ellátási területe 1.100 ezer lakos, mely területről mintegy **100 ezer lakos tüdőszűrését** végeztük el. A szűrések számában jelentős csökkenő tendencia látható elsősorban a tüdőszűrés kötelező jellegének, valamint a 40 év alatti lakosok térítés ellenében végezhető szűrésének köszönhetően.