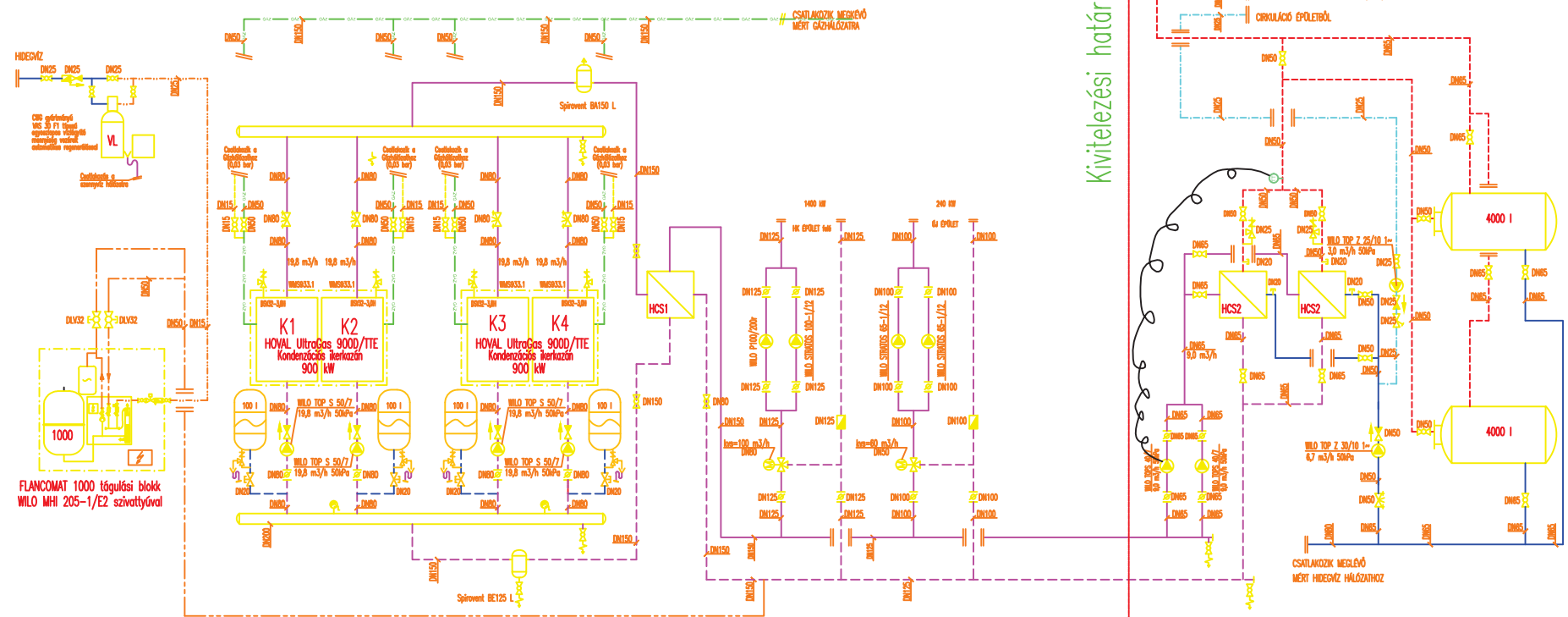


VÍZKEZELÉS, NYOMÁSTARTÁS

KAZÁNOK

FÜTÉS

HMV TERMELÉS



Kivitelezési határ

JELMAGYARÁZAT:

- Fűtési előremenő vezeték
- - - Fűtési visszatérő vezeték
- Hidegvíz vezeték
- Melegvíz vezeték
- - - Melegvíz vezeték mosoda (90°C)
- Kezeltvíz vezeték
- - - Tárgulási vezeték
- Cirkulációs vezeték
- Gázvezeték
- - - Gáz kiszellőző vezeték

- golyóscsap
- TA STAF, TA STAD mérőcsonkos beszabályozó szelep
- visszacsapó szelep
- szennyfogó
- 2 útú motoros szelep

- biztonsági szelep
- pillangó szelep
- szivattyú
- tárgulási tartály
- hőmérséklet érzékelő

- hőmérséklet mérő
- feszítőmérő
- nyomáskapcsoló
- hőmennyiségmérő
- savazócsonk (fusiotherm PPR)

- HCS1** APV
Hőcserélő: 0-19000W
Primer/20/90°C, Δt=10KPa
Szekunder: 55/75°C, Δt=10KPa
- HCS2** APV 65/90 KE
Hőcserélő: 0-3100W
Primer/20/30°C, Δt=10KPa
Szekunder: 10/20°C, Δt=10KPa